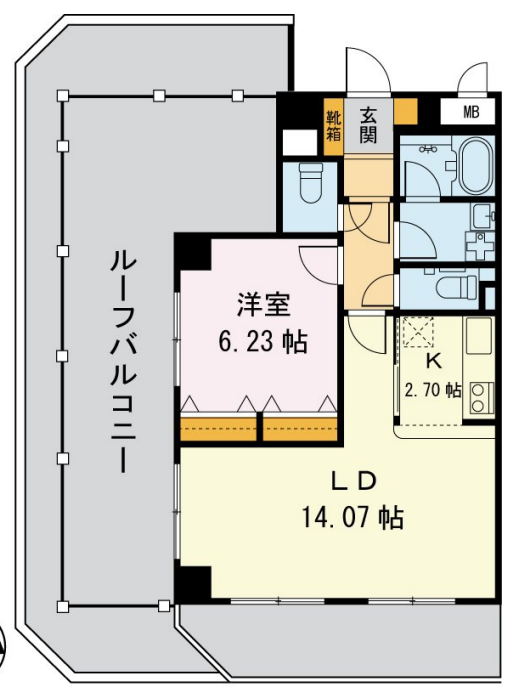




131,000円

マンション

1LDK 52.77㎡



宿河原駅

南武線 宿河原駅 徒歩3分
南武線 登戸駅 徒歩12分

リア・コンフォート

405号室

物件所在地	神奈川県川崎市多摩区宿河原3丁目10	築年月	2007年9月	契約期間	2年
		入居時期	相談	損害保険	有
設備	2口以上コンロ,BS,クッションフロア,クローゼット,クローゼット2ヶ所,システムキッチン,シャワー	特徴	オートロック,ダブルディンプルキー,ダブルロック		
入居諸条件	ペット可 事務所不可 楽器等の使用不可 学生不可 二人可 法人可 飲食店不可 単身可 友人同士不可	その他費用	[一時金] 火災保険:23,000円 鍵交換費用:22,000円		
保証会社	必須 EPOS 初回保証料月額賃料総額の40%、1年毎に10,000円もしくは14,000円の保証料				

備考 小型犬・猫2匹までOK! 中型犬は1匹までOK! ペット対応マンションのご紹介 南武線宿河原駅から徒歩3分の好立地! 1Fにはセブンイレブンがございますのでとっても便利です! 15帖超えの広いLDK! 洋室のクローゼットで収納もスッキリ 是非お問い合わせ下さい!



株式会社パワーズアンリミテッド 横浜支店

神奈川県横浜市神奈川区西神奈川3丁目16-5 プ

TEL 045-439-0028

<https://www.powersunlimited.co.jp/>

国土交通大臣(5)第6263号
(公社)神奈川県宅地建物取引業協会

取引態様: 代理

画面と現況が異なる場合は現状優先となります。
間取りの「S」はサービスルーム(納戸)です。

